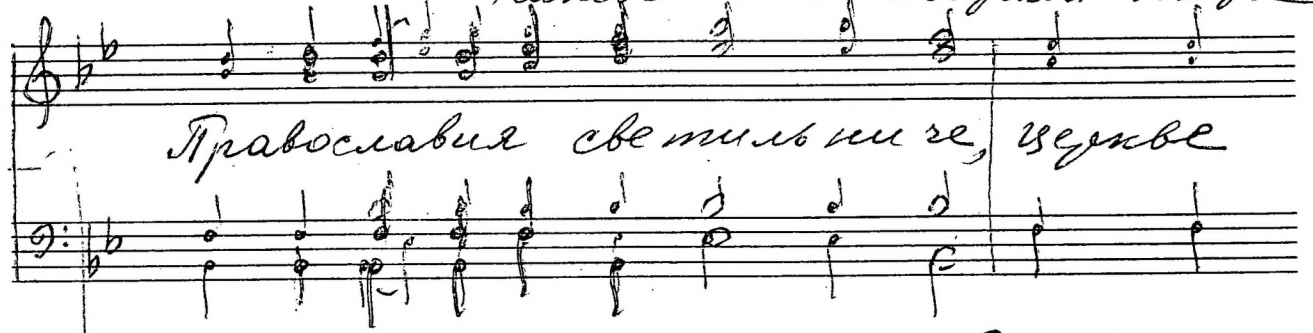
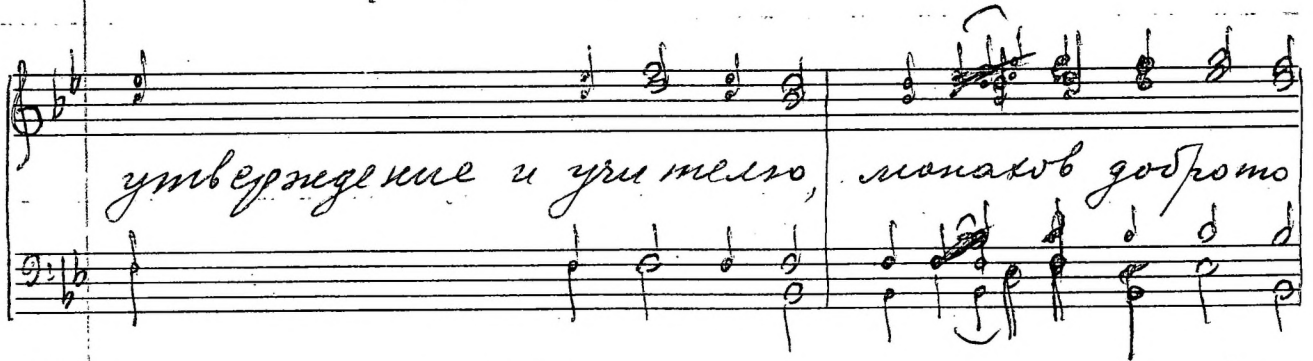


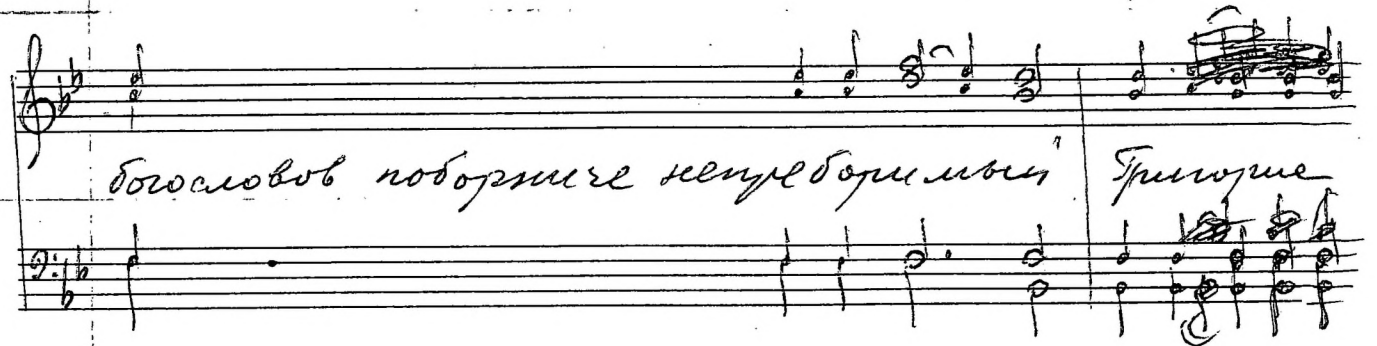
Тропарь св. Григория Паламе,
канона Киево-Печерской Лавры 4)



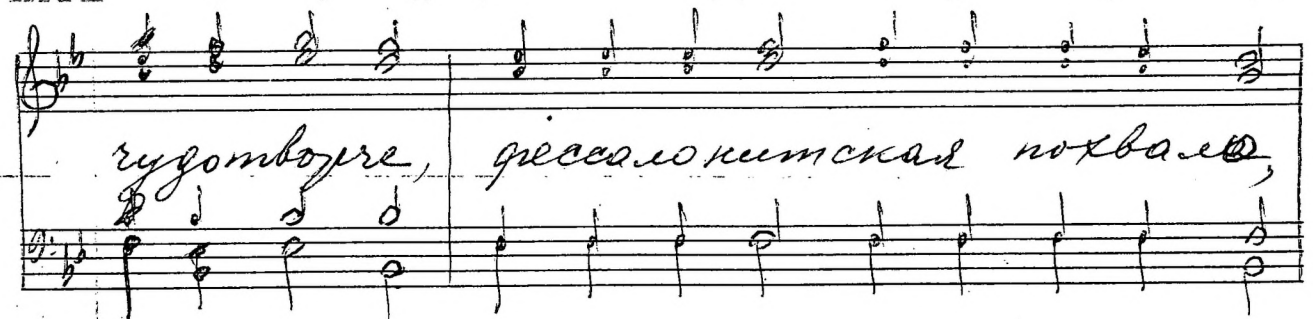
Православия светильнице, верже



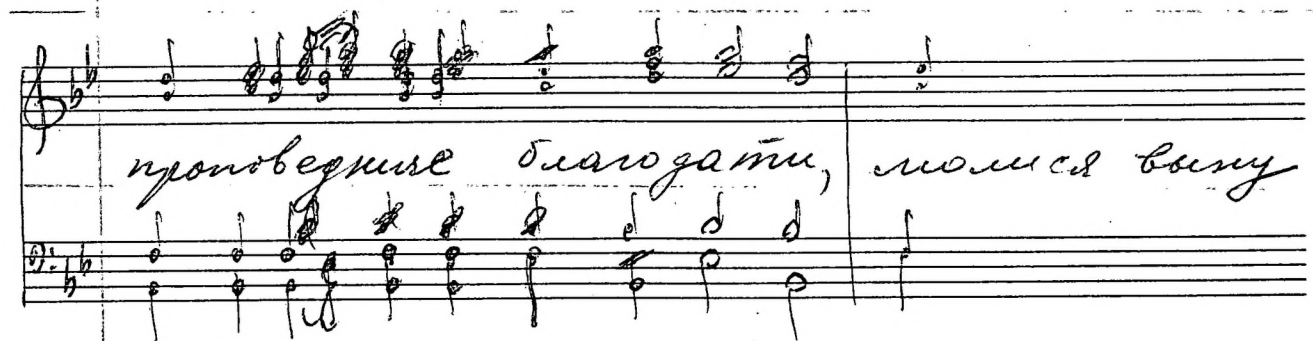
утверждение и упрямство, монахов доброты



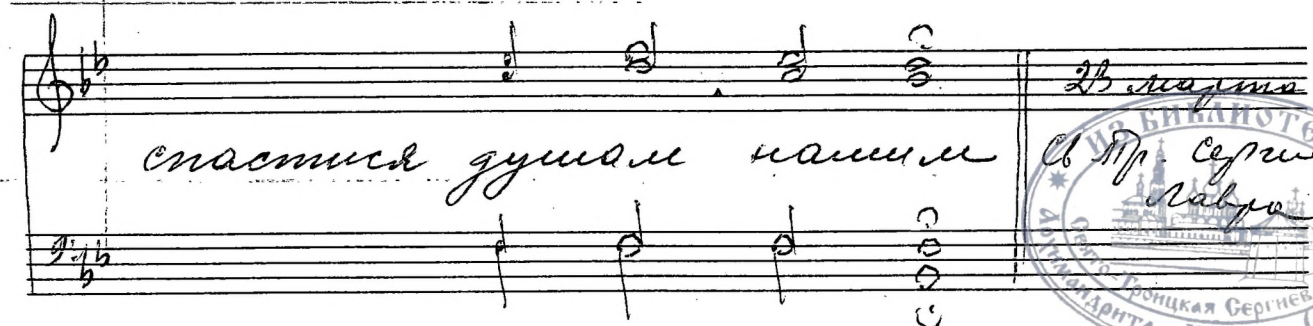
Богословов поборнице неугробимыи Григорие



рудотворце, дивеевокиевская похвало,



пронесшие благодати, молися выну



спаситися душою нашею

25 марта 1973г.





Гласъ І Гласъ св. Троицкѣ Слава
Гласъ Киевско-Печерскѣ лавры

Музыкальная запись на нотном стане (ключъ Соль, тональность Бемоль мажоръ). Мелодия начинается на нотѣ Г (второй линіи). Ритмъ состоит изъ четвертныхъ нотъ. Временная метка ||о||.

Пра-во-сла-ви-е све-ти-люки-це, Церкви утвер-

Музыкальная запись на нотном стане. Мелодия продолжается на нотѣ Г. Ритмъ четвертные ноты.

-жденіе и у-чи-те-лю, мѣ-на-ховъ доб-ро-то,

Музыкальная запись на нотном стане. Мелодия продолжается на нотѣ Г. Ритмъ четвертные ноты. Временная метка ||о||.

богослововъ подобреніе не-пре-до-ри-мый, Три-го-

Музыкальная запись на нотном стане. Мелодия продолжается на нотѣ Г. Ритмъ четвертные ноты.

ви-е у-до-тво-рѣ, рес-са-мо-ни-тска-я по-хва-лю,

Музыкальная запись на нотном стане. Мелодия продолжается на нотѣ Г. Ритмъ четвертные ноты. Временная метка ||о||.

про-по-вѣд-ни-це блж-го-да-ти, мѣшсеа волеу сла-

Музыкальная запись на нотном стане. Мелодия продолжается на нотѣ Г. Ритмъ четвертные ноты. Завершается двойной линіей.

-тска ду-шии на-шине

Тенор II

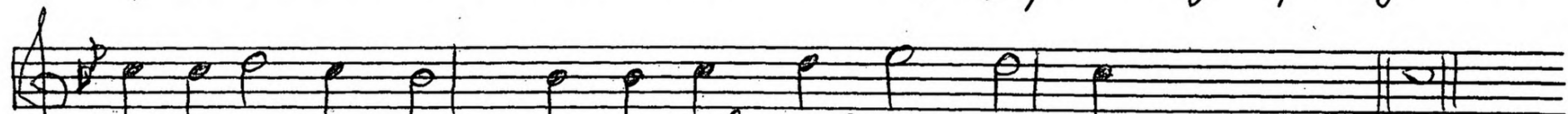
Тропарь св. Григория Паламе

4)

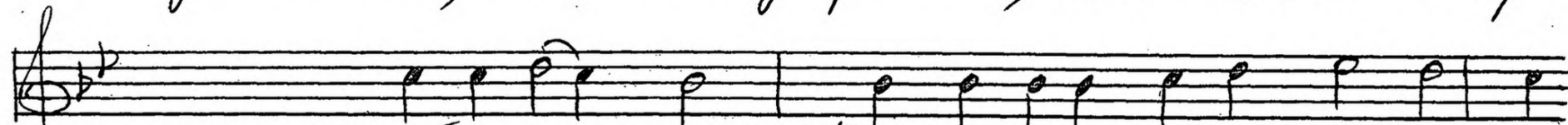
Канева Киево-Печерской
Лавры



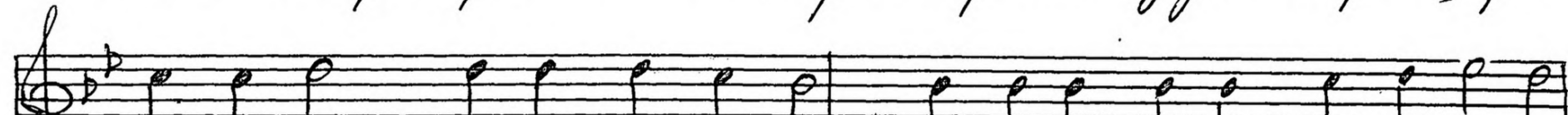
Православия светильниче, Церкви утверждение



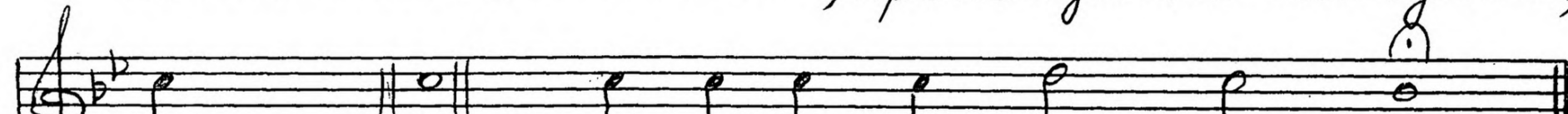
и умирно, монахов добро-то, богословов побор-



ниче непребори-мый, Григории чудотворче, фрес-



салонитская похвало, проповедниче благодати,



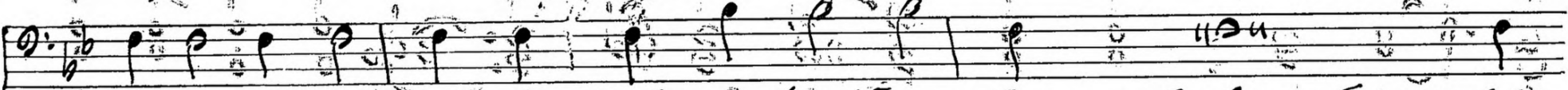
мошя выну спасися ду-шам на-шим



Баритон Пропарь св. Григория Паламы
Канова Киево-Пегерской Лавры



Православия светильниче, Церкви утверждение и



учителю, монахов добротю богословов поборниче



непреборимый, Григорие чудотворче, пресалонитская

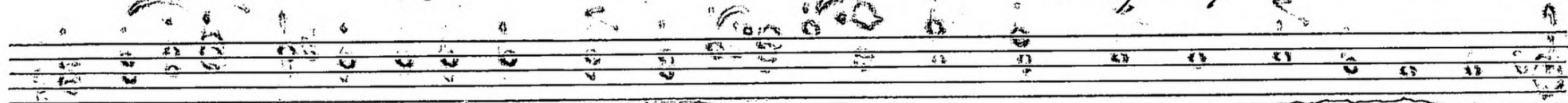


похвало, проповедниче благодати, молися о вышю



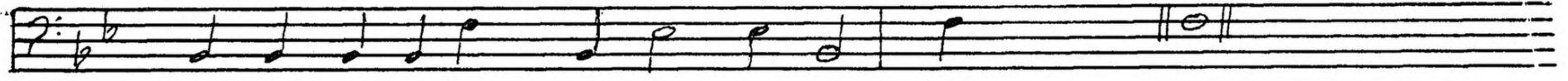
спаситися душам на - шим

23 марта 1973г.
Св. Мр. Сергиева Лавра

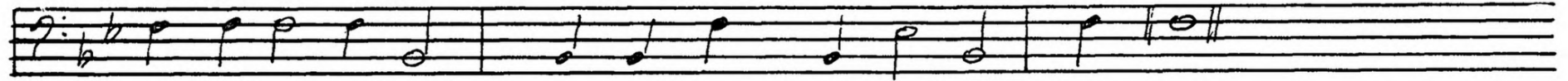


Глас

Тропарь св. Григорию Паламе
напева Кievo - Печерской лаврос.



Православия светимыице, Цареве утверждение



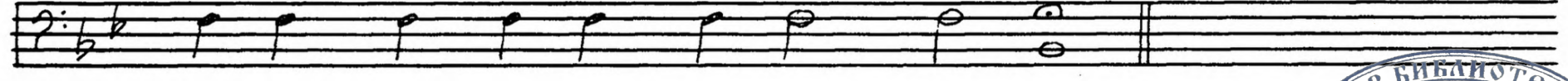
и учителю, монахов добротю, Богословов подобнице



неподобимый, Григорию чудотворце, фресколомит-



ская похвало, проповедниче благодати моимся



воику спастися душаи нашими.

